

24時間常駐管理・食事付・オートロック・家具家電付・インターネット無料・仲介手数料不要

つつじヶ丘駅から  
幡ヶ谷駅まで

ラッシュ時 **19分** 平常時 **16分**  
※乗換えなし



外観



ラウンジ



個室 (モデルルーム)



ロビー



食事

**男子** 東京・スチューデントハウス つつじヶ丘

■所在地: 東京都狛江市西野川4-38-1 ■構造・規模: 鉄筋コンクリート造・地上3階建  
■個室数: 120室 ■個室面積: 12.50㎡ ■取引態様: 貸主 ■契約形態: 定期建物賃貸借契約

京王線  
「つつじヶ丘」駅南口徒歩14分  
「柴崎」駅徒歩12分

キャンペーン

**入館費無料**

月額室料 **39,000 ~ 47,000円**

食事代: 朝夕(月~土)2食付 25,300円/月(税込) ※食事付契約のみです。

■入館に関する費用 単位:円 **キャンペーン適用価格**

契約年数	入館費	保証金	施設維持費	契約時に必要な費用
1年契約	100,000 → 0	100,000	(月払) 26,000	190,300 ~
2年契約	130,000 → 0			

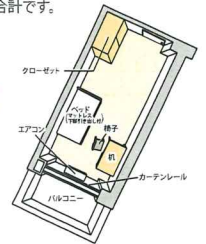
※記載の内容・費用等は2024年5月現在のものであり、変更する場合があります。  
※契約時に必要な費用は、入館に関する費用と1ヶ月分の室料・食事代の合計です。

- 再契約料… (1年) 50,000円 (2年) 80,000円
- 償却費 (退去時)… 室料1ヶ月分

パブリックスペース

- 食堂 大浴場 ラウンジ ランドリーコーナー ロビー
- トイレ 洗面所 メールボックス シューズボックス 駐輪場
- カラーコピー機 自動販売機 AED

12.50㎡



飯田橋駅から  
幡ヶ谷駅まで

ラッシュ時 **17分** 平常時 **16分**  
※市ヶ谷駅で乗換え



外観



カフェテリア



個室 (モデルルーム)



自習スペース



食事

**女子** 東京・スチューデントハウス  
ミオポルト飯田橋

■所在地: 東京都新宿区新小川町9番23号 ■構造・規模: 鉄筋コンクリート造一部鉄骨造・地上7階  
■個室数: 108室 ■個室面積: 21.00㎡~27.08㎡ ■取引態様: 貸主 ■契約形態: 定期建物賃貸借契約

東京メトロ東西線・有楽町線・南北線・都営大江戸線

「飯田橋」駅C1出口 徒歩6分

JR 中央線・総武線

「飯田橋」駅徒歩8分

キャンペーン

**入館費5万円引き** ※先着5名

月額室料 **79,000円 ~ 113,000円**

食事代(税込): 朝夕(月~土)2食 34,100円/月

■入館に関する費用 単位:円 **キャンペーン適用価格**

契約年数	入館費	保証金	施設維持費	契約時に必要な費用
1年契約	350,000 → 300,000	200,000	(月払) 30,000	643,100 ~
2年契約	450,000 → 400,000		(年払) 320,000	

※記載の内容・費用等は2024年5月現在のものであり、変更する場合があります。  
※契約時に必要な費用は、入館に関する費用と1ヶ月分の室料と食事代の合計です。

- 再契約料… (1年) 200,000円 (2年) 300,000円
- 償却費 (退去時)… 室料1ヶ月分

パブリックスペース

- カフェテリア 自習スペース ランドリーコーナー
- 自動販売機 メールボックス カラーコピー機
- 駐輪場 エレベータ AED

Bタイプ  
21.00㎡

